



# アムステルダム・エッセントリック Wolffli: A Kingdom of 25,000 pages 無五千頁の王国 グエルフルフ 描いた夢物語

2017年  
**1月11日(水)▼2月26日(日)**  
 休館日:月曜日 開館時間:午前10時~午後6時(金・土曜日は午後8時まで) ※入場は閉館の30分前まで  
 主催:兵庫県立美術館、神戸新聞社、産経新聞社  
 企画協力:アドルフ・ヴェルフリ財団  
 後援:在日スイス大使館、公益財団法人伊藤文化財団、兵庫県、兵庫県教育委員会、神戸市、神戸市教育委員会、ラジオ大阪、サンケイリビング新聞社、サンケイスポーツ、タ刊ラジ、サンテレビジョン、ラジオ関西  
 協賛: GREG C. LIU FOUNDATION  
 協力: スイスインターナショナル エアラインズ

**グエルフルフ**  
 25,000  
**二萬五千頁の王国**

**兵庫県立美術館**  
 HIROKO PREFECTURAL MUSEUM OF ART

〒650-0101 兵庫県神戸市中央区南長狭町1-1-1  
 電話:078-641-1000



アウトサイダー！

アート／アール・ブリュットを代表する伝説的芸術家アドルフ・ヴェ

ルフリ (Adolf Wölfli, 1864-1930) の日本初と

なる大規模な個展を開催します。

スイスの首都ベルン近郊の貧しい家

庭に生まれたヴェルフリは、1895

年にヴァルダウ精神病院に収容

され、そのまま66年の生涯を終

えました。しかし、彼はそこで、

『ゆりかごから墓場まで』、

『地理と代数のノート』、『葬

送行進曲』といった物語の

数々をつむぎだしました。

そうしたヴェルフリの作品は

全45冊、25000ページという

目もくらむようなボリューム

で、ほかに例のない驚異的な

表現で描き出される奇想天

外な物語はひとびとを圧倒

しました。

アドルフ・ヴェルフリ財団の全面的

な協力のもと、本展には最上級の

ヴェルフリ作品が一堂に会します。

シュルレアリスムの画家たちをはじめと

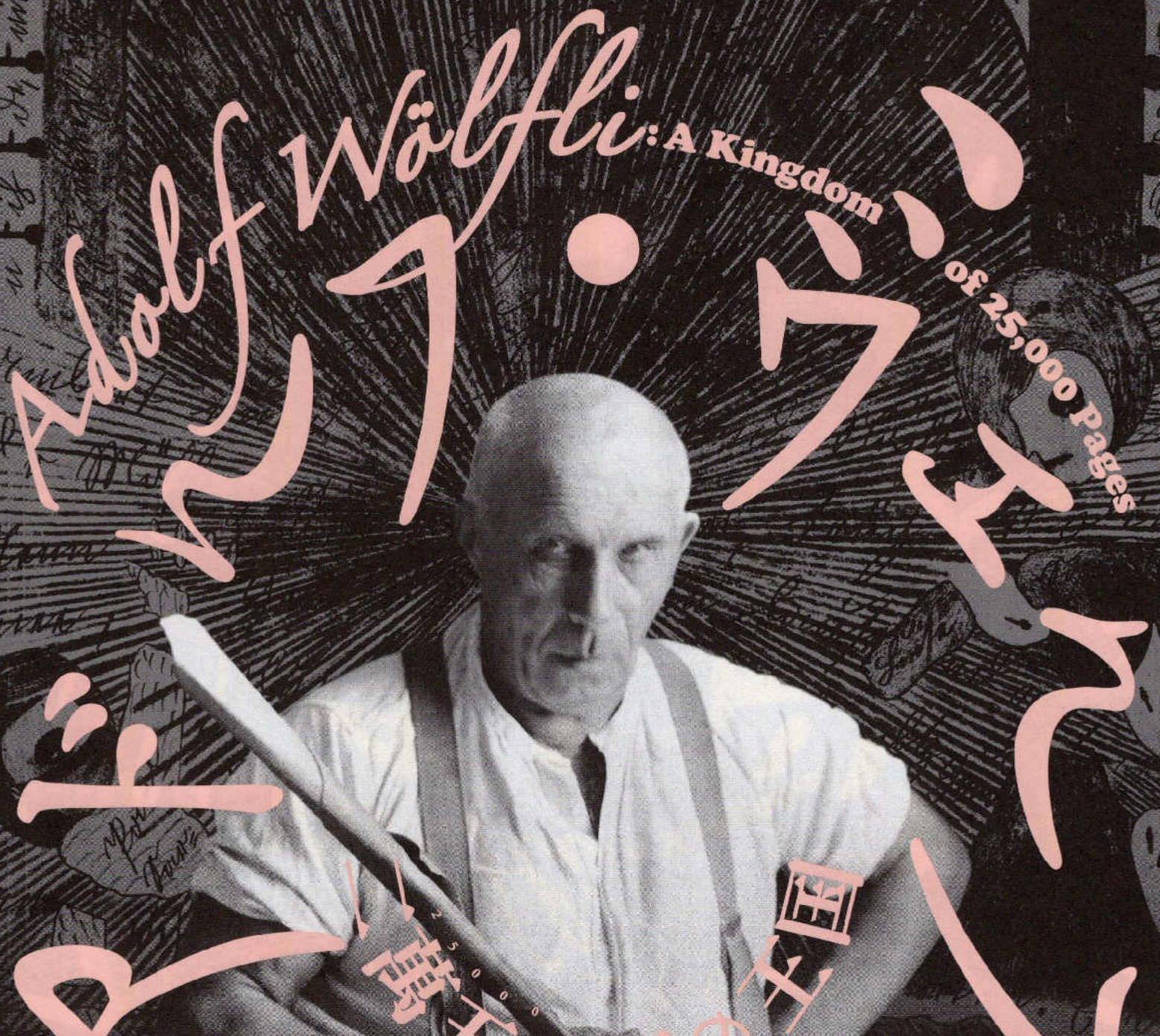
する多くの芸術家たちの注目を集め

現在では偉大な芸術家の一人として

世界的な評価を得るヴェルフリの作品

を、目撃する絶好の機会です。

どうぞお見逃しなく。



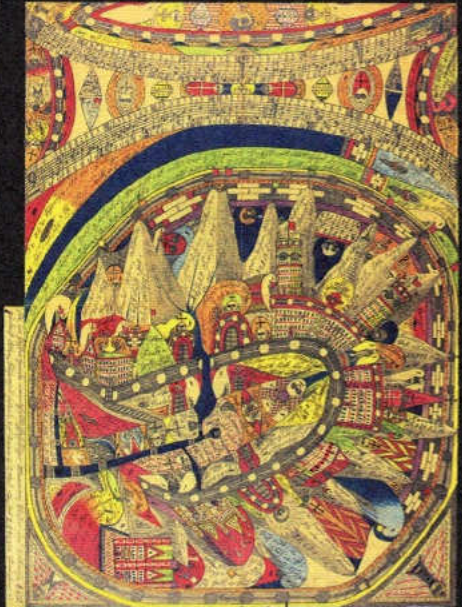
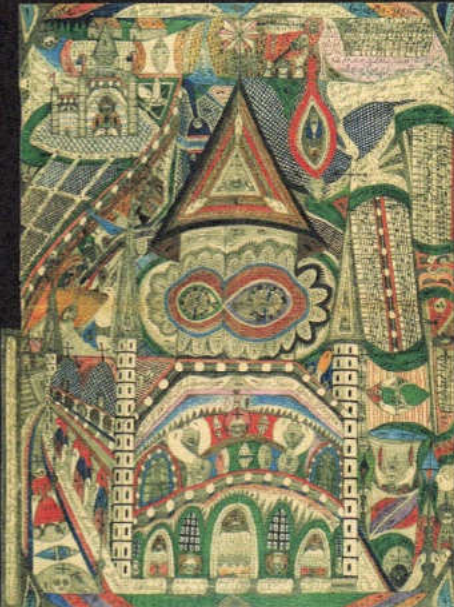
Adolf Wölfli: A Kingdom of 25,000 Pages

アドルフ・ヴェルフリ









アドルフ・ヴェルフリ

二萬五千頁の王国

# Adolf Wölfli

## A Kingdom of 25,000 Pages

① (バント[帯]=ヴァント[壁]の中の聖ガタンナ=大聖堂) 1910年 ② (チン)パンジー=猿の同盟=カナダ、アメリカ) 1911年 ③ 表面(部分) (黒人の広間) 1911年 ④ (シオン=ウォーター=フォール)(部分) 1914年 ベルン美術館 アドルフ・ヴェルフリ財団蔵 ©Adolf Wölfli Foundation, Museum of Fine Arts Bern

