



(オプティレーションルーム) 2002年-現在 画廊澤生とクワンズランド州立美術館(オーストラリア)によるオプティレーション。クワンズランド州立美術館によるコミッションワーク。クワンズランド州立美術館を飾った作家によるインスタレーション。2012年。クワンズランド州立美術館蔵
 © YAYOI KUSAMA, Courtesy of David Zwirner, New York; Ota Fine Arts, Tokyo / Singapore; Victoria Miro, London; YAYOI KUSAMA Inc.

南瓜 屋外展示場に巨大なかぼちゃが出現します!



(南瓜) 2007年
 フェアバー-現代美術画廊蔵

無限の鏡の間 全面鏡貼りの暗闇の中、無数の小さな光がきらめく空間で、自らが作品の一部になるような感覚を体験できます。



(生命の輝きに導かれて) 2011年
 © YAYOI KUSAMA,
 Courtesy of Ota Fine Arts, Tokyo / Singapore;
 Victoria Miro Gallery, London;
 David Zwirner, New York

オリジナルグッズも見逃さない!
 作品の世界観をつめ込んだポップでカラフルなグッズが勢ぞろい! 展覧会でしか手に入らないオリジナルグッズも盛りだくさんです。

観覧料(税込) 一般 大学生 高校生
 当日 1,600円 1,200円 800円
 前売 団体 1,400円 1,000円 600円

※団体は20名以上・中学生以下無断・観覧者手帳をご持参の方(付添の方1名を含む)は無料・2017年3月18日(土)から3月20日(月)迄までは高校生無料観覧(学生証の提示が必要)

※セレクトショップ限定2016年11月2日(水)~2017年2月21日(火) 展示期間の1週間限定でセレクトショップにてご購入いただけます。在庫限りで販売終了。引換券は2016年12月18日(水)~2017年2月21日(火) X-LARGE® HARAJUKU(東京都港区神楽坂4-25-29 03-3475-6596 11:00-20:00) X-girl store(東京都港区神楽坂4-25-28 1F 03-5772-2020 11:00-20:00) 1月10日(日)~2月9日(木)未定で観覧券がセレクトショップにて引き換え可能です。2017年2月22日(水)以降は、本展会場のグッズショップで引き換えてください(本展会期中のみ)。

01 草間彌生トートバッグセット券 観覧券1枚と本展オリジナルトートバッグ(X-LARGE® X-girlロゴレザッション)のセットです。トートバッグに付いたタグがその主催観覧者になります。
 ※セレクトショップ限定2016年11月2日(水)~2017年2月21日(火) 展示期間の1週間限定でセレクトショップにてご購入いただけます。在庫限りで販売終了。引換券は2016年12月18日(水)~2017年2月21日(火) X-LARGE® HARAJUKU(東京都港区神楽坂4-25-29 03-3475-6596 11:00-20:00) X-girl store(東京都港区神楽坂4-25-28 1F 03-5772-2020 11:00-20:00) 1月10日(日)~2月9日(木)未定で観覧券がセレクトショップにて引き換え可能です。2017年2月22日(水)以降は、本展会場のグッズショップで引き換えてください(本展会期中のみ)。

02 草間彌生(南瓜(かぼちゃ))キーリング 観覧券1枚と草間彌生(南瓜)キーリング(本展限定カラー)とのセットです。
 ※セレクトショップ限定2016年11月2日(水)~2017年2月21日(火) 展示期間の1週間限定でセレクトショップにてご購入いただけます。在庫限りで販売終了。引換券は2016年12月18日(水)~2017年2月21日(火) X-LARGE® HARAJUKU(東京都港区神楽坂4-25-29 03-3475-6596 11:00-20:00) X-girl store(東京都港区神楽坂4-25-28 1F 03-5772-2020 11:00-20:00) 1月10日(日)~2月9日(木)未定で観覧券がセレクトショップにて引き換え可能です。2017年2月22日(水)以降は、本展会場のグッズショップで引き換えてください(本展会期中のみ)。

03 草間彌生「わが永遠の魂」クロスセット券 絵画シリーズ「わが永遠の魂」をあらわしたパイル調のマイクログリッドクロス3枚と観覧券1枚のセットです。
 【前売券期間】2017年1月1日(日)~2月21日(火) 一般:3,200円 大学生:2,800円 高校生:2,400円
 【当日券期間】2017年2月22日(水)~4月23日(日) 一般:3,400円 大学生:3,000円 高校生:2,600円
 ※前売券はすべて前売
 ※ローションチケット限定2017年1月1日(日)~4月23日(日) 販売 本セットはローション・ミニストップでのみ店頭販売および商品が並んでいます。WEB予約はできません。※ローション・ミニストップでチケット購入時、本展会場で商品をお取りください(購入日誌以外での受け取りはできません)。前売券は前売期間中に限り、チケット購入日より本展会場で商品をお取りください(購入日誌以外での受け取りはできません)。前売券は前売期間中に限り、チケット購入日より本展会場で商品をお取りください(購入日誌以外での受け取りはできません)。
 ※前売券は前売期間中に限り、チケット購入日より本展会場で商品をお取りください(購入日誌以外での受け取りはできません)。

草間彌生本人が語る! 音声ガイド
 草間彌生本人が創作にかける想いや制作秘話を語ります。自作詩の朗読も聴くことが出来る豪華版。
 ●550円(税込)、解説時間:約30分

●記念講演会「オブセッションと救済——草間彌生の世界」
 講師: 建島 哲氏(多摩美術大学学長・埼玉県立近代美術館館長)
 日時: 2017年3月4日(土) 14:00~15:30(13:30開場)
 会場: 国立新美術館3階講堂 定員: 先着260名(先着順、申込不要)
 ※聴講は無料、本展の観覧券(半券等)が必要。

●「キッズデー」開催!
 春休みのミュージアム・デビューを応援します。
 (中学生以下(※観覧料無料)のお子様と保護者の方のみご観覧いただくことができます(特別な機会として、休館日と同時間開きます。))
 日時: 2017年3月28日(火) 10:00~16:30(入場は16:00まで)
 ※年度以上の保護者の方および付添の方は本展観覧券が必要(半券不可)。
 ※当日の定員は限あり。※事前申込不要
 協賛:KDDI

アクセス
 東京メトロ千代田線 乃木坂駅
 青山園方面改札6出口(美術館直結)
 東京メトロ日比谷線 六本木駅
 4a出口から徒歩約5分
 都営地下鉄大江戸線 六本木駅
 7b出口から徒歩約4分

新 国立新美術館
 THE NATIONAL ART CENTER, TOKYO
 〒106-8558 東京都港区六本木7-22-2
 http://www.nact.jp/
 お問い合わせ 03-5777-8600(ハローダイヤル)

表紙: 青雲作品「連作「わが永遠の魂」上」
 (「わが永遠の魂」の「部分」) (2014年)
 © YAYOI KUSAMA

草間彌生

わが永遠の魂

YAYOI KUSAMA: My Eternal Soul
 2017.2.22 wed → 5.22 mon 毎週火曜休館 ※5月2日(火)は開館

国立新美術館開館10周年
 新 国立新美術館 THE NATIONAL ART CENTER, TOKYO
 Kokuritsu-Shin-Bijutsukan 企画展示室1E【東京・六本木】
 開館時間: 10:00~18:00 土曜日は20:00まで | 展覧会ホームページ
 ※4月29日(土)~5月7日(日)は毎日20:00まで開館(入場は開館の30分前まで) | http://kusama2017.jp/ |
 主催: 国立新美術館、朝日新聞社、テレビ朝日 協賛: 徳島建設、同村三樹工業 協力: 草間彌生スタジオ、パナソニック、TOKYO FM



草間彌生

わが永遠の魂

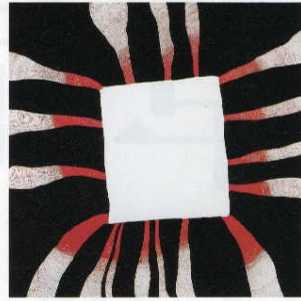
YAYOI KUSAMA: My Eternal Soul

庄巻の最新作「わが永遠の魂」から130点を一挙初公開！

草間彌生が2009年から意欲的に取り組んでいる大型の絵画シリーズ「わが永遠の魂」から厳選した約130点を一挙に公開。全作品が日本初公開となります。



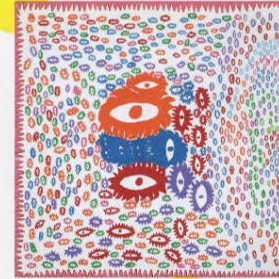
《いまや（人）戦争のあとでは希望の心が一瞬に立ちあがり 2014年



《原爆の足跡》2016年



《私に愛を分けて》2015年

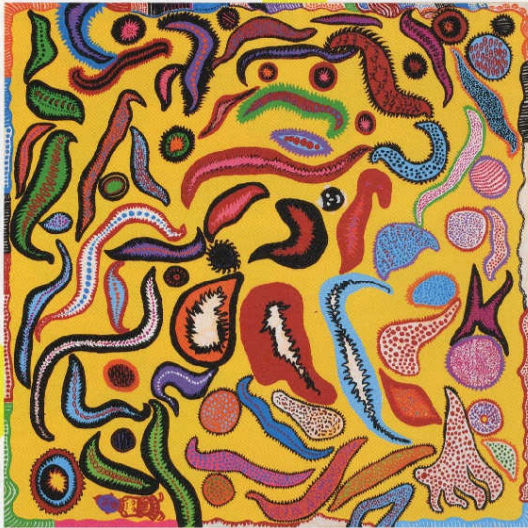


《わたしの大好きな顔たち》2013年

稀代の天才芸術家
草間彌生の
全貌にせまる！



《行くよ、空の彼方へ》2014年



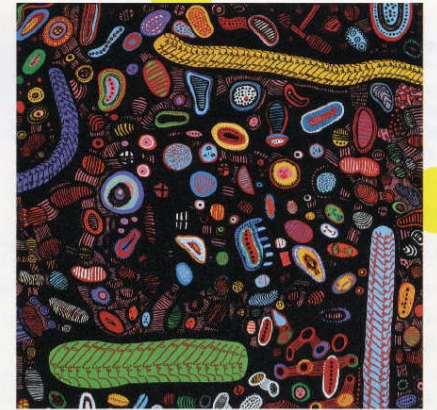
《しのびがたい愛の行方》2014年

● 草間彌生

前衛芸術家、小説家。1929年長野県松本市生まれ。幼少より水玉と網目を用いた幻想的な絵画を制作。1957年単身渡米、前衛芸術家としての地位を築く。1973年活動拠点を東京に移す。1993年第45回ヴェネツィア・ビエンナーレで日本代表として日本館初の個展。2001年朝日賞。2009年文化功労者、「わが永遠の魂」シリーズ制作開始。2011年テート・モダン、ポンピドゥ・センターなど欧米4都市巡回展開始。2012年国内10都市巡回展開始、ルイ・ヴィトンとのコラボレーション・アイテム発売。2013年中南米、アジア巡回展開始。2014年世界で最も人気のあるアーティスト（「アート・ニュースペーパー」紙）。2015年北欧各国での巡回展開始。2016年世界で最も影響力がある100人（「タイム」誌）。2016年文化勲章受章。

世界を舞台に活躍する前衛芸術家、草間彌生。1950年代後半に単身ニューヨークに渡って以降、絵画、彫刻、インスタレーション、映像、さらには小説や詩に至るまで、広範な活動を展開してきました。デビュー以来一貫して時代の最先端を走り続け、今なおその創作意欲はとどまるどころか、さらに加速しています。近年では欧米、中南米、アジア、そして日本など世界各地で大規模な個展を次々と成功させており、今や「日本が生み出した最も傑出したアーティスト」というにも過言ではないでしょう。

今回の展覧会では、2009年から草間が精力的に取り組んでいる大型の絵画シリーズ「わが永遠の魂」を中心に据え、一挙約130点を日本初公開。さらに、初期から現在に至る創作活動の全貌を総合的に紹介します。草間芸術の魅力を余すところなく伝える集大成となる展覧会に、どうぞご期待ください。



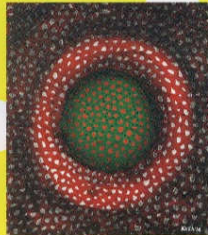
《人間の愛のすべて》2015年

新作以外にも見どころ満載！

初期作品から
ニューヨーク時代、
帰国後の作品まで
たっぷり紹介！



《残夢》1949年



《太陽》1953年 東京国立近代美術館蔵



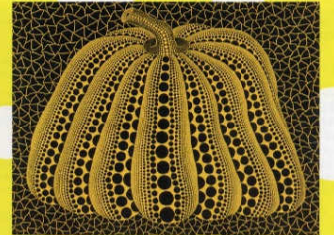
《自己消滅（網巻画シリーズ）》1965年頃



《トラウマリング・クワイ》1964年
京都国立近代美術館蔵
撮影：上野別生



《黄樹》1992年 フォーエバー現代美術館蔵



《かほち+》1999年 松本市美術館蔵