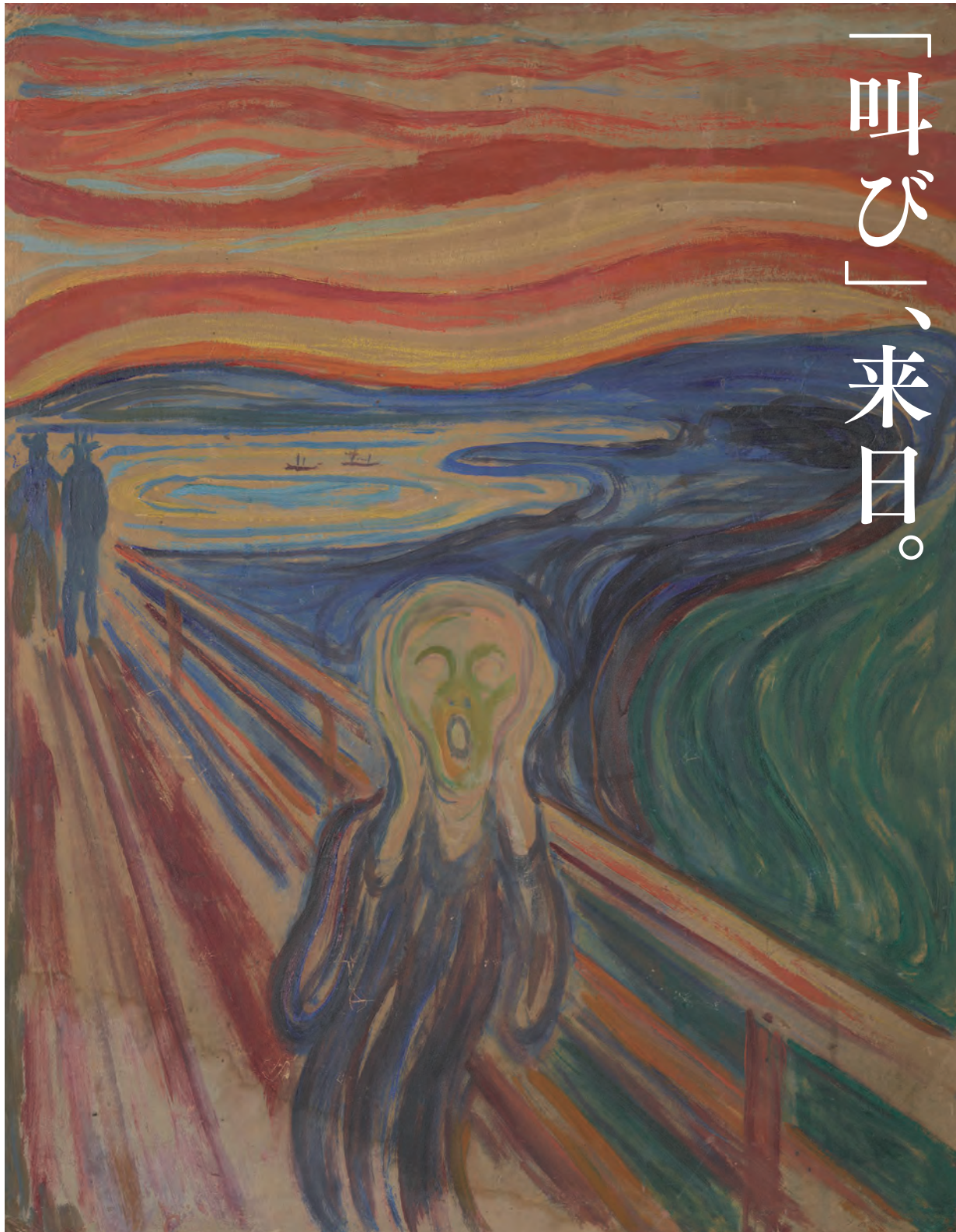


# MUNCH

ムンク展 — 共鳴する魂の叫び



「叫び」、来日。

A Retrospective

《叫び》1910年? テンペラ・油彩、厚紙 オスロ市立ムンク美術館所蔵 © Munchmuseet

2018  
10月27日(土) — 2019  
1月20日(日)



東京都美術館 [東京 上野公園]  
TOKYO METROPOLITAN ART MUSEUM

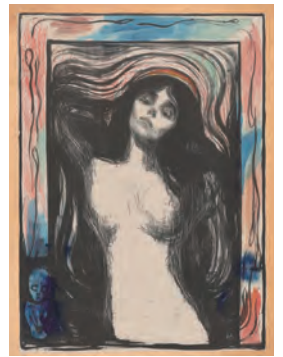


## スペシャル サポーターは 黒柳徹子さん!

女優の黒柳徹子さんが、ムンク展のスペシャルサポーターに就任!「叫び」のポーズで展覧会を盛り上げます。就任にあたり、「作品の中に、不安や絶望、嫉妬といった感情を表現できるのは、自分自身としっかり向き合った強い人でもあったのでは」とコメントを寄せています。



《生命のメンス》1925年 油彩、カンヴァス



《マドンナ》1895/1902年 リトグラフ

作品はすべてオスロ市立ムンク美術館所蔵 All Photographs © Munchmuseet

## 関連イベント

### 記念講演会

2018年10月27日(土)

「エドヴァルド・ムンク：絵画的実験と実存の探求」

講師：ヨン＝オーヴェ・スタイハウグ  
(ムンク美術館 展覧会およびコレクション部長)

2018年12月2日(日)

「ムンク以前・以後」

講師：水沢勉 (神奈川県立近代美術館館長)

各日14:00～15:30(開場13:30)、  
東京都美術館講堂にて(定員225人)

聴講無料。ただし本展観覧券(半券可)が必要。当日13:00より講堂前で整理券を配布し、定員になり次第、受付を終了。  
※整理券は1名につき1枚ずつ配布します。

### イブニング・レクチャー

学芸員による見どころ解説

2018年11月2日(金)、12月7日(金)、  
2019年1月11日(金)

各日18:30-19:00(開場18:10)、東京都美術館講堂にて(定員225人)

聴講無料。ただし本展観覧券(半券可)が必要。

当日、開始時間の20分前より開場し、定員になり次第、受付を終了。

※ご本人様以外の席の確保はご遠慮ください。

### こどものための鑑賞会

休館日にこどものための特別鑑賞会を開催!  
本物の作品をじっくり見てみよう!

2018年12月25日(火) ※休館日  
開室時間は未定(後日公式サイトにて発表)

中学生以下のこどもとその保護者(こども1名につき高校生以上の保護者2名まで)対象。  
中学生以下は無料、保護者は本展の観覧券(招待券・前売券も可、半券不可)が必要(高校生は12月無料)。

### コンサート

ARTmeetsMUSIC  
展覧会も!音楽会も!楽しむ  
スペシャル企画

東京都美術館×東京文化会館×東京都交響楽団が連携し、展覧会にちなんだコンサートを開催します。ノルウェーに関連した楽曲をお楽しみください。

2018年11月26日(月) 11:00開演

(12:00終演予定/10:30開場)

会場:東京文化会館 小ホール

料金:無料(入場整理券が必要です)

※入場整理券の引換え方法、コンサートの詳細は展覧会公式サイトでご確認ください。

※詳細は公式サイトをご確認ください。

## 音声ガイドは 福山潤さん!



声優の福山潤さんが、音声ガイドのナレーションに初挑戦!ムンクの愛と葛藤、そして創作の境地に迫ります。  
貸出料金:550円(税込)

## ムンク展開催記念企画

### 展覧会

ニュー・ムンク展

Parco Museum

2018年11月2日(金)～18日(日)

ムンクの世界観に共鳴した現代のクリエイターたちによる展覧会。音、映像、イラストなど様々な手法で思いを表現します。

会場:パルコミュージアム(池袋パルコ・本館7F)

お問い合わせ:03-5391-8686

公式ウェブサイト:art.parco.jp



### 特別サイト

DRAW! SCREAM

スマホやPCから誰でも簡単に自分流の《叫び》が描ける特別サイトが完成!ムンクの絵画世界と自分の感性が共鳴してしまうかも!?出来上がった作品を広くシェアし、まるで本物の絵画のように鑑賞できるような、公開ギャラリーの仕掛けも展開します。

特別サイト:drawscream.jp



## チケット情報

### 通常前売券/当日券

観覧料	一般	大学生・専門学校生	高校生*	65歳以上
当日券	1,600円	1,300円	800円	1,000円
前売・団体	1,400円	1,100円	600円	800円

11/21(水)、12/19(水)、1/16(水)はシルバーデーにより、65歳以上の方は無料。当日は混雑が予想されます。

※前売券は10月26日(金)まで販売(枚数限定チケットを除く)。詳しくは本展公式サイトへ。※中学生以下無料 ※団体割引の対象は20名以上 ※身体障害者手帳・愛の手帳・療育手帳・精神障害者保健福祉手帳・被爆者健康手帳をお持ちの方とその付添いの方(1名まで)は無料 ※毎月第3土、翌日曜日は家族ふれあいの日により、18歳未満の子を同伴する保護者(都内在住、2名まで)は当日一般料金の半額 ※都内の小学・中学・高校生ならびにこれらに準ずる者とその引率の教員が学校教育として観覧するときは無料(事前申請が必要) ※いずれも証明できるものをご持参ください

\*12月は高校生無料

販売場所:東京都美術館、展覧会公式サイト(オンラインチケット)、セブンチケット、ローソンチケット、チケットぴあ、イープラス、JTBレジャーチケット、CNプライガイドほか

※オリジナルグッズとのセット券なども販売しています。詳細は公式サイトをご確認ください。

[会期]	2018年10月27日(土)～2019年1月20日(日)
[会場]	東京都美術館 企画展示室
[開室時間]	午前9時30分～午後5時30分 ※金曜日、11月1日(木)、11月3日(土・祝)は午後8時まで(入室は閉室の30分前まで)
[休室日]	月曜日(ただし、11月26日、12月10日、24日、1月14日は開室)、12月25日(火)、1月15日(火)〔年末年始休館〕12月31日(月)、1月1日(火・祝)
[主催]	東京都美術館(公益財団法人東京都歴史文化財団)、朝日新聞社、テレビ朝日、BS朝日
[後援]	ノルウェー大使館
[協賛]	アトレ、鹿島建設、コーセー、ショップチャンネル、セコム、ソニーマーケティング、東レ、凸版印刷
[制作協力]	P.I.C.S.、博報堂DYメディアパートナーズ
[協力]	日本航空、フィンエア

Period: **October 27 (Sat), 2018 – January 20 (Sun), 2019**  
Venue: **TOKYO METROPOLITAN ART MUSEUM (Tokyo, Ueno-Park)**  
Hours: **9:30 - 17:30 \*Fridays, 1 and 3 November: 9:30 - 20:00**  
※Final admission: 30 minutes before closing. | Closed: **Mondays, December 25, 31, January 1 and January 15** (Open on the Mondays of November 26, December 10, 24, and January 14)  
Admission: **General ¥1,600(¥1,400) / College students ¥1,300(¥1,100) / HS students ¥800(¥600) / Seniors 65+ ¥1,000(¥800)**  
※( ) refer to advance and group discount tickets. Group discount tickets: more than 20 persons.  
※Admission free for visitors junior high school age or younger.

Free entry for visitors of 65 years and over on 21 November, 19 December, 16 January. Crowds expected.

Organized by The Asahi Shimbun Company and Tokyo Metropolitan Art Museum, in partnership with The Munch Museum, Oslo, Norway.



東京都美術館 [東京 上野公園]  
TOKYO METROPOLITAN ART MUSEUM

〒110-0007 東京都台東区上野公園8-36 <http://www.tobikan.jp>  
○JR上野駅「公園口」より徒歩7分 ○東京メトロ銀座線・日比谷線  
上野駅「7番出口」より徒歩10分 ○京成電鉄京成上野駅より徒歩10分  
※駐車場はありませんので、車での来場はご遠慮ください。

TOKYO METROPOLITAN ART MUSEUM  
8-36 Ueno-Park Taito-ku, Tokyo 110-0007  
\*7 minutes walking from JR "Ueno Station" Park Exit.  
\*There are no parking facilities at the museum.

SNSはこちら

[展覧会公式ツイッター]  
@munch2018

[展覧会公式Facebook]  
munch2018

展覧会公式キャラクター

展覧会の見どころや  
お得なチケット情報を  
随時お知らせします!  
さげびクン

# MUNCH

ムンク展 公式

公式サイト <https://munch2018.jp>  
問い合わせ 03-5777-8600(ハローダイヤル)