

ルドン—秘密の花園

夢の中へ
花の中へ

2018.2.8.thu.→5.20.sun.

三菱一号館美術館

主催：三菱一号館美術館、日本経済新聞社

With the exceptional support from the musée d'Orsay



MITSUBISHI
ICHIGOKAN
MUSEUM,
TOKYO

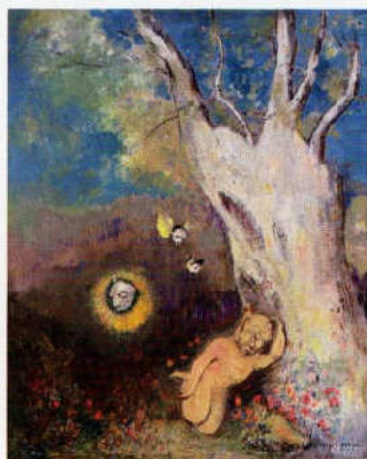
ルドン—秘密の花園

2018.2.8, thu. → 5.20, sun.
三菱一号館美術館

オディロン・ルドン(1840-1916年)は、印象派の画家たちと同世代でありながら、幻想的な内面世界に目を向け、その特異な画業は、今も世界中の人の心を魅了して止みません。なかでも本展は植物に焦点をあてた、前例のない展覧会となります。ドムシー男爵の城館の食堂を飾った装飾で、当館が所蔵する最大級のパステル画《グラン・ブーケ(大きな花束)》を、同食堂の残りの15点の壁画(オルセー美術館所蔵)と合わせて展示します。また、出品作およそ90点のうち大半は、オルセー美術館、ボルドー美術館、プティ=パレ美術館(パリ)、ニューヨーク近代美術館、シカゴ美術館など海外の主要美術館の所蔵作品により構成する、大規模なルドン展となります。



《蝶》1910年頃 油彩/カンヴァス 73.9×54.9cm
ニューヨーク近代美術館(MoMA)蔵 ※
The Museum of Modern Art, New York. Gift of The Jan Woodner Family Collection, 2000



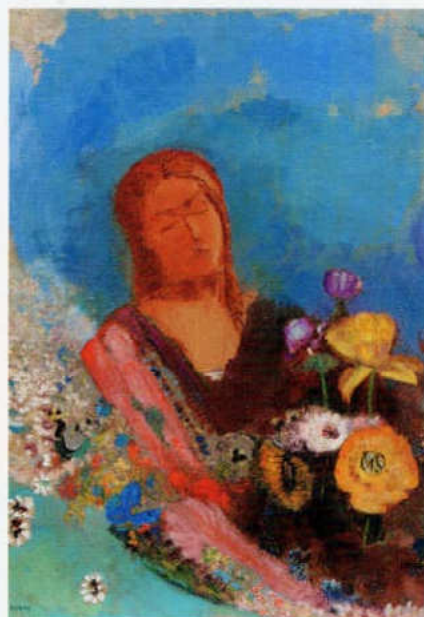
《キャリバン島の脱り》1895-1900年 油彩/カンヴァス
44.5×39.5cm オルセー美術館蔵 ※
Péris, musée d'Orsay legs de Musée Art en extraction des valants de son mari, fil de l'artiste, 1984



《野の花のいけられた花束》1910年頃
油彩/カンヴァス 55.9×39.4cm
NGA ナショナル・ギャラリー、ワシントン、DC
National Gallery of Art, Washington, Asia Media
Renee Collection, 1970/1756



《スペインにて》1865年 エッチング/紙 22.2(20.0)×15.9(11.0)cm シカゴ美術館蔵 ※
The Art Institute of Chicago, The Stickney Collection, 1901.1552
※1 ©2017, Digital Image, The Museum of Modern Art, New York / Scala, Firenze
※2 Theodor Sauter-Grand, Paris (now d'Orsay) / Hervé Lewandowski / distributed by ANP
※3 Courtesy National Gallery of Art, Washington
※4 The Art Institute of Chicago / Art Resource, NY



《眼をじて》1900年以降 油彩/カンヴァス
65.0×50.0cm 岐阜県美術館蔵



《ドムシー男爵の城館の食堂壁画15枚のうち》
左(人物)/右(人物・黄色い花) 1900-1901年 木炭、油彩、
デコラティブ/カンヴァス 左244.5×58.5cm/右243.5×58.0cm
オルセー美術館蔵 ※

見どころ

- ①最大級のパステル画《グラン・ブーケ》とともにドムシー男爵家の食堂を飾ったオルセー美術館所蔵の15点が一挙に揃います。
- ②ルドンが描いた花や植物に焦点を当てた世界で初めての展覧会
- ③オルセー美術館、ニューヨーク近代美術館MoMAをはじめとする、世界各地の美術館からルドンの作品が集結

教育普及プログラム

*各プログラムの詳細・申込方法は<http://nim.jp/event/>へ

展覧会を語る「ルドン—秘密の花園」

日時:2018年2月14日(水) 14:00~15:30(受付開始13:30)
講師:安井裕雄(三菱一号館美術館 学芸グループ 副グループ長、本展担当学芸員)
参加費:無料 会場:コンファレンススクエア エムプラス「サクセス」(千代田区丸の内 2-5-2)

ルドン展 記念シンポジウム

日時:2018年5月12日(土)14:00~(受付開始13:30)
会場:日仏会館ホール(渋谷区恵比寿 3-9-25)
募集開始:3月15日※詳しくは3月以降webサイトに掲載します。

ルドン展 ギャラリートーク

会期中複数回予定しています。

音声ガイド



©榎本洋輔

俳優 石丸 幹二さん 貸出料金 520円(税込)

ミュージカル「オペラ座の怪人」(劇団四季)でデビューし、近年は、舞台や映像での俳優活動、ソロの歌手活動に加え、「題名のない音楽会」の司会を務めるなど、多彩に活動している石丸幹二さん。2018年6、7月に、小説や映画で知られる「秘密の花園」のミュージカル版「シークレット・ガーデン」への主演が控える中、本展の音声ガイドナビゲーターにご就任いただきました。



三菱一号館美術館 開館8周年!

三菱一号館美術館は2018年4月6日(金)に開館8周年を迎えます。同日は日頃の感謝を込めて記念プレゼントの贈呈や音楽イベントを開催予定です。詳細は、2018年2月より随時発表します。

会期:2018年2月8日(木)~5月20日(日)
開館時間:10:00~18:00(祝日を除く金曜、第2水曜、会期最終週平日は21:00まで) ※入館は閉館の30分前まで
休館日:月曜日(但し、祝日の場合、5/14土曜フリーデーの2/26、3/26は開館)
主催:三菱一号館美術館、日本経済新聞社 特別協力:オルセー美術館 後援:日フランス大使館/アンステイチュ・フランセ日本 協賛:大日本印刷 協力:Lufthansa Cargo AG/全日本空輸株式会社
お問い合わせ:03-5777-8600(ハローダイヤル) 展覧会サイト:<http://mimt.jp/> 美術館サイト:<http://nimt.jp/>
入館料:当日券 一般 1,700円 高校・大学生 1,300円 小・中学生 500円
前売券 一般 1,500円

■学生無料ウーク:3月3日~3月18日
※障がい者手帳をお持ちの方と付添の方1名まで半額。 ※大学生以下、ペア(一般)は前売券の設定はありません。 ※ペア券はチケットぴあでのみ販売します。

前売券販売情報 11月1日~2018年1月8日まで:Store1894(三菱一号館美術館内・休業日は美術館に準ずる・Store1894のみの利用可)
11月1日~2018年2月7日まで:ローソン、チケットぴあ、オプンチケット、イープラス、チケットポート関東各店、三菱一号館美術館チケット購入サイト・WEBKET(QRコード読み取り) ※チケットポート、Store1894では絵画入りのチケットを販売

※会期中はチケットぴあでペア券3,000円(切り離し無効)を販売します。(ペア券は前売券券ならびに大学生以下の設定はありません。)
【アタラシキ女子】第2水曜17時以降/当日券一般(女性のみ)1,000円 ※他の割引との併用不可 ※利用の際は「女」欄での当日券ご購入の旨をお知らせ下さい。

表:オディロン・ルドン《グラン・ブーケ(大きな花束)》1901年 パステル/カンヴァス 248.3×162.9cm 三菱一号館美術館蔵

人を、想う方。街を、想う方。三菱地所



三菱一号館美術館 〒100-0005

●JR[東京駅(丸の内南口)徒歩5分] ●JR[有楽町駅(国際フォーラム口)徒歩6分] ●東京メトロ千代田線[二重橋前駅(1番出口)徒歩3分] ●東京メトロ有楽町線[有楽町駅(D3/D5出口)徒歩6分] ●都営三田線[日比谷駅(B7出口)徒歩3分] ●東京メトロ丸の内線[東京駅(地下道直結)徒歩6分]